

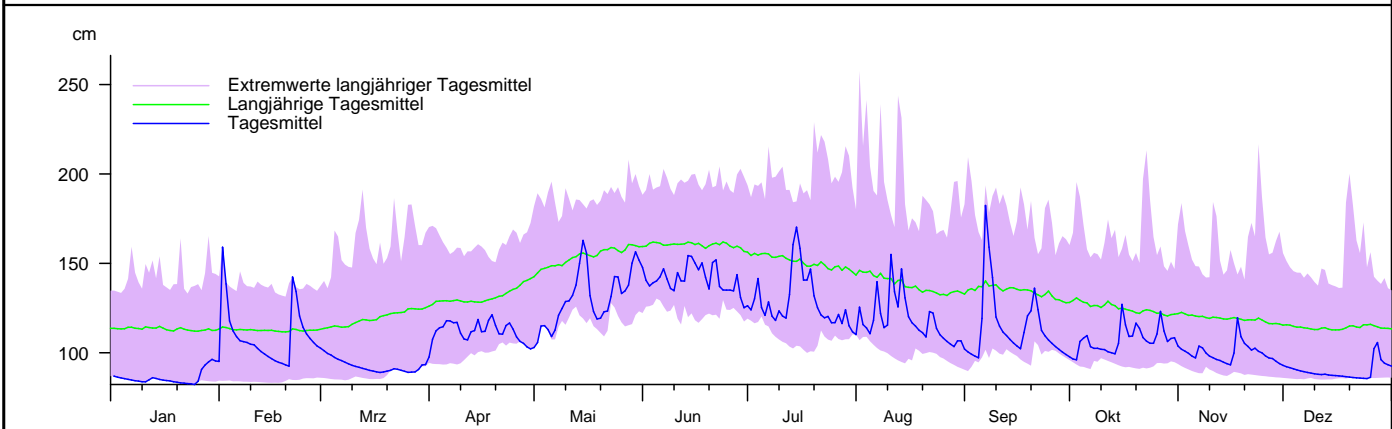
Hydrographisches Jahrbuch von Österreich 2016

Wasserstand

Lf.-Nr.: 373	Hinterstoder	Lage [km]: 60.00	A _{EO} [km²]: 81.8
Mst.-Nr.: 205781	Steyr	PNP [m ü. A.]: 599.45	
JB-Gebiet: Ennsgebiet		beobachtet seit: 01.01.1976	A _{EW} [km²]: 81.8

Mon	Jan	Feb	Mrz	Apr	Mai	Jun	Jul	Aug	Sep	Okt	Nov	Dez
Tag	Tägliche Wasserstände in cm über PNP											
1.	87	159 +	101 +	108)	106)	141	124	125	100	97	102	92
2.	86	139	100	112)	115)	137	130	116	99	96 -	101	92
3.	86	118	99	114)	115)	139	142	114	98	106	100	91
4.	86	112	97	115)	113)	140	125	111	97 -	108	98	90
5.	85	109	96	118)	109)	142	121	118	119	110	97	90
6.	85	107	96	118)	113)	147	128	140	182 +	103	104	89
7.	84	106	95	117)	121)	141	120	122	159	102	103	89
8.	84	106	94	117)	125)	136	118	114	142	103	100	89
9.	84	105	93	111)	129)	135	123	115	120	102	98	88
10.	84	104	92	108)	129)	145	121	155 +	115	102	97	88
11.	85	102	92	107)	132)	140	119	134	112	101	96	88
12.	86	101	91	112)	138)	140	133	126	110	100	96	88
13.	86	99	91	112)	150)	154 +	160	147	107	99	95	88
14.	85	98	90	119)	163) +	154 +	170 +	131	105	105	94	87
15.	85	97	90	112)	156)	150	158	120	104	127 +	93 -	87
16.	84	96	89 -	112)	132)	146	141	117	102	116	100	87
17.	84	95	89 -	118)	123)	150	141	115	111	109	120 +	87
18.	84	94	89 -	121) +	119)	142	147	113	121	109	109	87
19.	84	93 -	90	115)	119)	136	132	111	123	117	105	86 -
20.	83	93 -	90	111)	123)	150	125	109	136	114	104	86 -
21.	83	142	91	110)	123)	152	121	123	124	109	101	86 -
22.	83	134	91	115)	131)	137	120	122	112	107	103	86 -
23.	83	121	90	117)	143)	135	120	114	109	105	101	86 -
24.	82 -	114	90	113)	142)	135	117	110	107	105	100	86 -
25.	84	111	89 -	109)	133)	135	117	108	105	111	98	86 -
26.	91	108	89 -	106)	135)	135	121	106	103	123	97	102
27.	93	106	89 -	105)	138)	144	116	105	102	112	97	106 +
28.	95	104	91	103)	150)	131	124	103	100	106	95	96
29.	96 +	103	93	102) -	156)	125 -	115	107	99	108	94	94
30.	95		93	103)	152)	126	112	107	98	108	93 -	93
31.	95		98		148		110 -	102 -		104		93

	Extremwerte in cm											
am	24.	20.	25.	26.	01.	30.	31.	31.	04.	02.	30.	24.
NW	82	92	88	99)	105)	122	109	101	97	95	92	85
MW	86	109	93	112)	132)	141	128	118	114	107	100	90
HW	97	189	104	125)	174)	164	179	166	207	130	125	117
am	29.	01.	31.	18.	14.	13.	14.	10.	06.	15.	17.	27.



Reihe	2011 - 2015											
MW	97	91	97	114	134	140	123	112	115	107	97	91

Reihe	1976 - 2016											
	Mittlere Monatsmittel mit Extremwerten in cm											
NW	82	82	84	93	105	112	99	89	86	87	85	83
NW _T	82	83	85	93	106	116	100	91	90	91	86	85
MNW _T	108	109	111	121	135	143	135	124	120	115	113	109
NMW	86	85	91	106	124	125	117	100	104	96	90	86
MW	113	113	120	132	154	160	151	138	134	125	119	114
HMW	134	134	148	152	173	186	180	172	159	154	145	138
MHW	130	124	142	154	183	192	192	185	175	158	140	132
HW	178	189	208	189	240	232	263	282	230	266	239	224

	Jahreswerte in cm				Überschreitungsdauer der Wasserstände (Tage, cm) Reihe: 1976-2016						
	Berichtsjahr		Reihe: 2011-2015		Reihe: 1976-2016		Tage	Jahr	Obere	Mittlere Hüllwerte	Untere
NW	82	24.01.2016	82	28.02.2015	82	24.01.2016	364	83	123	107	83
NW _T	82	24.01.2016	84	30.01.2014	82	24.01.2016	360	84	123	108	83
MJNW _T					107		347	86	123	109	84
NJMWW					106	2011	300	92	128	112	88
MW	111		110		131		183	107	146	126	101
HJMWW					147	1981	100	120	161	142	117
MJHW					217		50	136	178	156	126
HW	207	06.09.2016	232	02.06.2013	282	01.08.1977	25	145	185	165	133
NNW	82	28.02.2015			282	01.08.1977	5	159	204	180	150
	Reihe: 1976-2015						1	182	258	199	164
			HHW								

Hydrographisches Jahrbuch von Österreich 2016

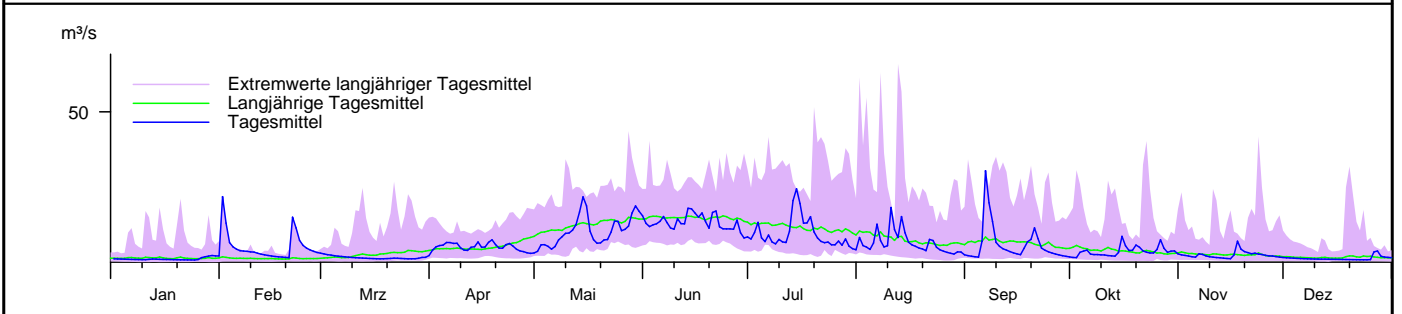
Abfluss

Lf.-Nr.: 373	Hinterstoder	Lage [km]: 60.00	A _{EO} [km ²]: 81.8
Mst.-Nr.: 205781	Steyr	PNP [m ü. A.]: 599.45	
JB-Gebiet: Ennsgebiet		beobachtet seit: 01.01.1976	A _{EW} [km ²]: 81.8

Mon	Jan	Feb	Mrz	Apr	Mai	Jun	Jul	Aug	Sep	Okt	Nov	Dez
Tag	Tägliche Abflüsse in m ³ /s im Berichtsjahr											
1.	1.87	22.2 +	3.48 +	4.72	4.32 -	13.5	8.36	8.86	2.91	2.32	3.17	2.21
2.	1.82	13.6	3.22	5.79	6.45	12.4	10.5	6.20	2.71	2.26 -	2.99	2.15
3.	1.78	7.18	3.09	6.22	6.50	13.0	13.8	5.71	2.55	4.01	2.79	2.08
4.	1.75	5.78	2.89	6.36	5.95	13.3	8.74	4.95	2.42 -	4.39	2.55	2.01
5.	1.71	5.02	2.74	7.22	5.04	14.1	7.51	7.05	7.62	4.73	2.41	1.96
6.	1.68	4.52	2.64	7.19	5.90	15.7	9.66	13.2	30.7 +	3.43	3.52	1.91
7.	1.65	4.42	2.52	6.91	8.03	13.7	7.39	7.85	20.2	3.25	3.30	1.87
8.	1.63	4.33	2.41	6.97	9.09	12.0	6.76	5.75	14.1	3.26	2.82	1.83
9.	1.60	4.13	2.31	5.48	10.2	11.6	8.22	6.14	7.27	3.16	2.55	1.79
10.	1.60	4.07	2.24	4.73	10.3	15.0	7.41	18.7 +	5.97	3.14	2.43	1.77
11.	1.69	3.70	2.18	4.62	11.3	13.4	7.21	11.4	5.16	2.93	2.29	1.75
12.	1.79	3.40	2.11	5.66	13.1	13.3	10.9	8.85	4.71	2.84	2.21	1.77
13.	1.75	3.18	2.05	5.83	17.2	18.4 +	20.9	15.7	4.23	2.75	2.09	1.73
14.	1.71	2.97	1.99	7.39	22.2 +	18.2	24.8 +	10.4	3.82	3.94	1.98	1.71
15.	1.67	2.79	1.95	5.67	19.2	16.9	20.0	7.31	3.49	9.23 +	1.91 -	1.70
16.	1.65	2.63	1.90	5.73	10.9	15.5	13.5	6.43	3.22	6.15	3.13	1.68
17.	1.64	2.52	1.87 -	7.27	8.13	16.9	13.6	5.96	5.28	4.60	7.65 +	1.66
18.	1.60	2.44	1.90	8.11 +	6.97	14.0	15.7	5.41	7.44	4.67	5.03	1.64
19.	1.58	2.34	1.94	6.53	7.09	11.9	10.7	5.09	8.23	6.38	4.23	1.62
20.	1.55	2.25 -	1.99	5.39	8.06	17.1	8.70	4.53	12.0	5.66	3.90	1.60
21.	1.54	15.5	2.09	5.34	8.18	17.5	7.57	8.23	8.48	4.46	3.53	1.59
22.	1.52	12.0	2.05	6.52	10.6	12.3	7.15	7.86	5.38	4.03	3.72	1.57
23.	1.51	7.92	1.99	6.89	14.2	11.7	7.36	5.65	4.68	3.79	3.42	1.56
24.	1.48 -	6.27	1.93	6.02	14.1	11.7	6.45	4.82	4.16	3.80	3.28	1.55 -
25.	1.63	5.37	1.87 -	5.00	11.1	11.7	6.45	4.37	3.77	4.93	3.01	1.61
26.	2.26	4.79	1.89	4.45	11.5	11.6	7.67	3.99	3.44	8.11	2.85	4.13
27.	2.54	4.33	1.90	4.22	12.6	14.6	6.32	3.69	3.16	5.32	2.80	4.44 +
28.	2.76	3.95	2.05	3.84	16.9	10.4	8.38	3.43	2.90	3.99	2.59	2.72
29.	2.95 +	3.72	2.33	3.65 -	19.2	8.69 -	6.02	4.14	2.69	4.38	2.43	2.45
30.	2.83		2.36	3.79	17.5	9.03	5.20	4.09	2.50	4.45	2.30	2.35
31.	2.79		2.94		16.0		4.84 -	3.19 -		3.49		2.26

	Extremwerte in m ³ /s											
am	24.	20.	25.	26.	01.	30.	31.	31.	04.	02.	16.	24.
NQ	1.43	2.19	1.81	3.13	4.14	7.80	4.57	3.02	2.34	2.15	1.83	1.50
HQ	3.11	34.2	3.95	9.11	26.8	22.0	28.9	23.1	43.1	10.0	9.00	6.94
am	29.	01.	31.	18.	14.	13.	14.	10.	06.	15.	17.	27.

	Monatsmittel in m ³ /s (MQ), l/s km ² (Mq), bzw. -summen in mm (h _A)											
MQ	1.86	5.77	2.28	5.78	11.2	13.6	9.93	7.06	6.51	4.32	3.10	2.02
Mq	22.7	70.5	27.9	70.7	137	167	121	86.4	79.6	52.8	37.9	24.7
h _A	61	177	75	183	367	432	325	231	206	141	98	66



Reihe	Mittlere Monatsmittel in m ³ /s (MQ), l/s km ² (Mq), bzw. -summen in mm (h _A)											
Reihe	2011 - 2015											
MQ	3.13	2.07	3.14	6.66	12.2	14.2	8.89	6.10	7.28	5.18	3.04	2.16
Mq	38.3	25.3	38.4	81.4	150	173	109	74.6	89.0	63.4	37.1	26.4
h _A	103	63	103	211	401	449	291	200	231	170	96	71

Reihe	Mittlere Monatsmittel mit Extremwerten in m ³ /s											
Reihe	1976 - 2016											
NQ	0.609	0.447	0.660	1.32	2.18	3.36	2.15	1.25	1.23	1.00	0.840	0.628
NQ _T	0.788	0.889	0.960	1.93	2.54	4.29	2.49	1.30	1.78	1.13	1.17	0.881
MNQ _T	1.37	1.43	1.72	3.29	6.74	8.89	6.72	3.97	3.28	2.44	1.98	1.58
NMQ	0.870	1.06	1.42	2.63	5.63	9.18	4.22	3.46	2.55	2.24	1.37	1.15
MQ	2.12	2.01	3.36	6.01	13.1	15.3	12.1	8.10	7.07	4.50	3.25	2.36
HMQ	4.24	5.77	8.35	9.49	18.5	22.4	21.4	14.3	16.0	11.4	8.10	6.47
MHQ	6.15	4.41	9.87	12.9	25.2	29.9	30.3	28.1	22.6	15.6	9.58	7.12
HQ	27.1	34.2	37.4	20.1	63.4	59.0	74.9	91.4	54.9	76.4	56.0	45.9

	Jahreswerte in m ³ /s (Q), l/s km ² (Mq), mm (h _A)						Überschreitungsdauer der Abflüsse (Tage, m ³ /s) Reihe: 1976-2016					
	Berichtsjahr		Reihe: 2011-2015		Reihe: 1976-2016		Tage	Jahr	Obere	Mittlere Hüllwerte	Untere	
NQ	1.43	24.01.2016	1.06	11.12.2011	0.447	04.02.1981	364	1.52	1.83	1.23	0.789	
NQ _T	1.48	24.01.2016	1.10	11.12.2011	0.788	09.01.2004	360	1.56	1.86	1.28	0.798	
MJNQ _T					1.20		347	1.64	2.19	1.44	0.839	
NJMq					4.47	2003	300	2.09	3.14	1.93	1.11	
MQ,Mq,h _A	6.11	74.7	2363	6.19	75.6	2391	183	4.44	6.43	4.39	2.69	
HJMq					8.33	1987	100	7.41	11.1	8.81	4.77	
MJHQ					45.2		50	12.0	18.6	13.6	9.44	
HQ	43.1	06.09.2016	59.0	02.06.2013	91.4	12.08.2002	25	15.5	23.3	17.0	11.6	
NNQ	0.447	04.02.1981					5	20.9	31.7	23.8	16.3	
	Reihe: 1976-2015				HHQ	91.4	12.08.2002	1	30.7	65.6	33.8	19.0